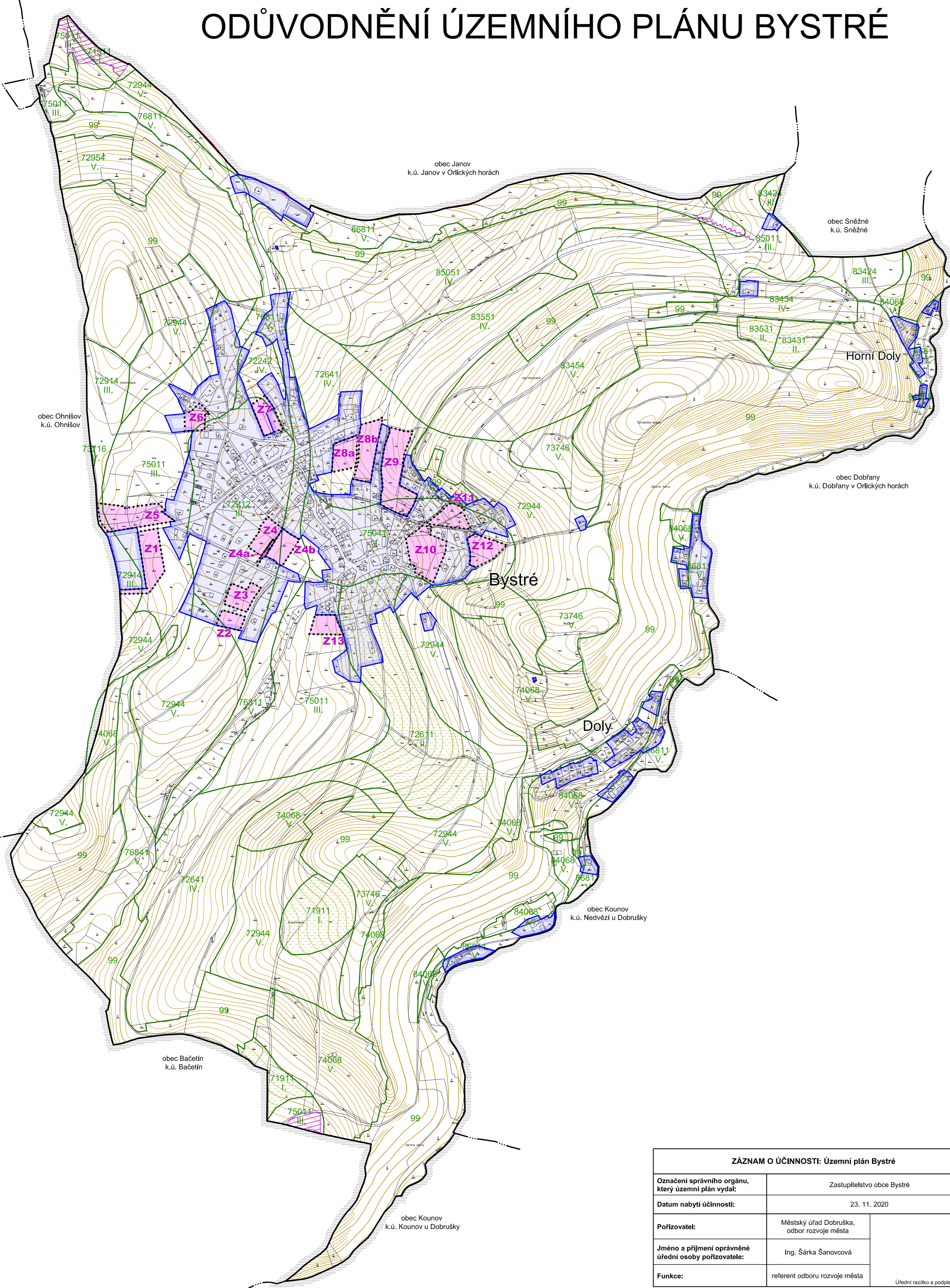
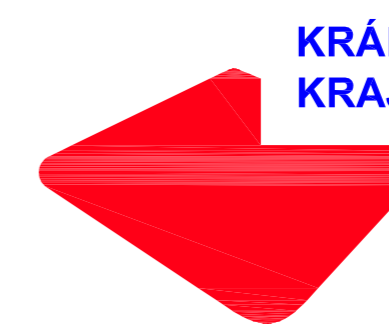


ODŮVODNĚNÍ ÚZEMNÍHO PLÁNU BYSTRÉ



LEGENDA

STAV / PLOCHY STABILIZOVANÉ	NAVRH / PLOCHY ZMĚN	ÚZEMNÍ REZERVA
HRANICE ÚZEMNÍCH JEDNOTEK A PLOCH		
Hranice řešeného území		
Hranice navazujícího katastrálního území		
Hranice zastavěného území k 24. 5. 2019		
Hranice zastavitelných ploch (Z)		
ZÁBOR ZEMĚDĚLSKÉHO PŮDNÍHO FONDU		
Hranice BPEJ		
Kód BPEJ		
Třída ochrany BPEJ		
Investice do půdy (meliorace) / hlavní odvodňovací zařízení		
BPEJ v I. a II. třídě ochrany ZPF		



**KRÁLOVÉHRADECKÝ
KRAJ**

Spolufinancováno z prostředků Ministerstva pro místní rozvoj



**MINISTERSTVO
PRO MÍSTNÍ
ROZVOJ ČR**

Realizováno za finanční podpory Královéhradeckého kraje

ZÁZNAM O ÚČINNOSTI: Územní plán Bystré	
Označení správního orgánu, který územní plán vydal:	Zastupitelstvo obce Bystré
Datum nabytí účinnosti:	23. 11. 2020
Pořizovatel:	Městský úřad Dobruška, odbor rozvoje města
Jméno a příjmení oprávněné úřední osoby pořizovatele:	Ing. Sárka Šanovcová
Funkce:	referent odboru rozvoje města

Úřední razítko a podpis

ODŮVODNĚNÍ ÚZEMNÍHO PLÁNU BYSTRÉ	
VÝKRES PŘEDPOKLÁDANÝCH ZÁBORŮ PŮDNÍHO FONDU 3	
Projektant:	REGIO s.r.o. PROJEKTOVÝ ATELIÉR HRADEC KRÁLOVÉ
Autorský kolektiv:	Ing. arch. Jana Šejtlová, RNDr. Lukáš Zemánek, Ph.D., Ing. Zlata Macháčová, Pavel Kupka, Jan Harčarik, Ing. Martin Šejvl
Objednatel:	Obec Bystré
Návrh:	Červen 2019
Měřítko:	1 : 5 000
Vydání ÚP:	Ríjen 2020

