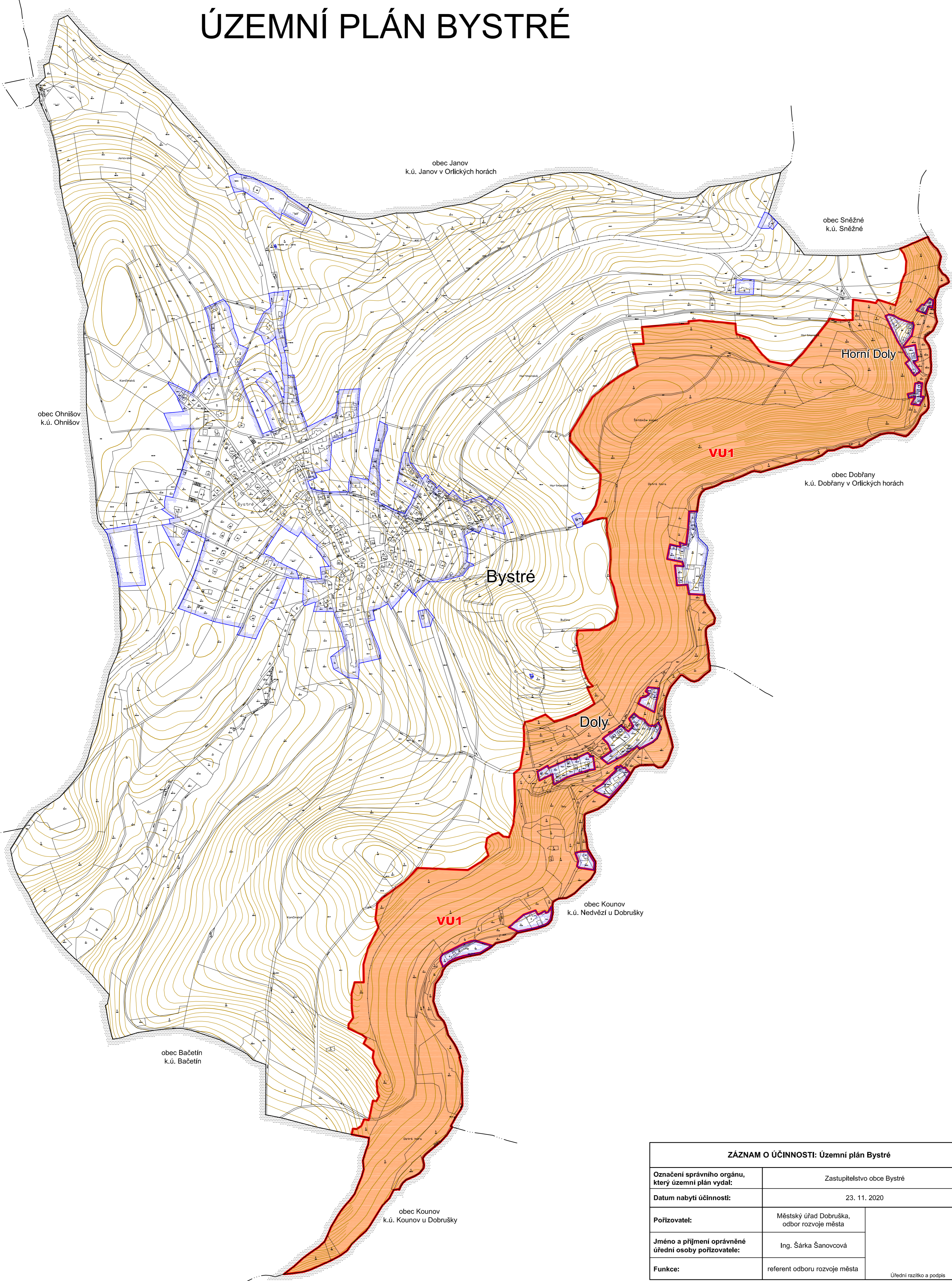


ÚZEMNÍ PLÁN BYSTRÉ



LEGENDA

STAV / PLOCHY STABILIZOVANÉ	NAVRH / PLOCHY ZMĚN	ÚZEMNÍ REZERVA
HRANICE ÚZEMNÍCH JEDNOTEK A PLOCH		
Hranice řešeného území		
Hranice navazujícího katastrálního území		
Hranice zastavěného území k 24. 5. 2019		
VEŘEJNĚ PROSPĚŠNÉ STAVBY, OPATŘENÍ A ASANACE		
Založení prvků územního systému ekologické stability - RBC 513		



Spolufinancováno z prostředků Ministerstva pro místní rozvoj
MINISTERSTVO PRO MÍSTNÍ ROZVOJ ČR

Realizováno za finanční podpory Královéhradeckého kraje



ZÁZNAM O ÚČINNOSTI: Územní plán Bystré	
Označení správního orgánu, který územní plán vydal:	Zastupitelstvo obce Bystré
Datum nabytí účinnosti:	23. 11. 2020
Pořizovatel:	Městský úřad Dobruška, odbor rozvoje města
Jméno a příjmení oprávněné úřední osoby pořizovatele:	Ing. Sárka Šanovcová
Funkce:	referent odboru rozvoje města

Úřední razítko a podpis

ÚZEMNÍ PLÁN BYSTRÉ	
VÝKRES VEŘEJNĚ PROSPĚŠNÝCH STAVEB, OPATŘENÍ A ASANACÍ 3	
Projektant:	REGIO s.r.o. PROJEKTOVÝ ATELÉŘ HRADEC KRÁLOVÉ
Autorský kolektiv:	Ing. arch. Jana Šejtlová, RNDr. Lukáš Zemánek, Ph.D., Ing. Zlata Macháčová, Pavel Kupka, Jan Harčarik, Ing. Martin Šejvl
Objednatel:	Obec Bystré
Návrh:	Červen 2019
Měřítko:	1 : 5 000
Vydaný ÚP:	Ríjen 2020